

# MIYAMA Biennale

1・目覚めの景色

## 美山まるごと美術館

伝統ある薩摩焼の郷をまるごとギャラリーにした新しいアートイベントが始まります

昨年のテスト開催を経て、2026年 第1回目の美山ビエンナーレを開催します。

まっさらなこの景色に最初の色を皆んなで描いていきましょう。

美山ビエンナーレは、ジャンルの境を越えて、あらゆるモノづくりがひとつの森のように息づく場。

光が差し込み、色と音がひらく、その瞬間の目覚めを祝う祭典です。

鹿児島県内外から画家やイラストレーター、陶芸作家、現代美術作家などの作品が一堂に会します。

美山地区の窯元やギャラリー、カフェなどを会場とし、地域が一体となるこの週間。

周遊しながらアートを通して美山の風土や魅力に触れる12日間を体感してください。

会期

2026年4月25日(土)～5月6日(水・祝)

入場料

1日券 ¥1,500 高校生以下無料 フリーパス ¥1,800

後援

 日置市・日置市教育委員会・南日本新聞社・公益財団法人 かぎん文化財団  
鹿児島相互信用金庫・鹿児島信用金庫・学校法人 赤塚学園

協賛

(株)丸山喜之助商店・(株)JOY・(株)アックス・太陽ガス(株)  
日之出紙器工業(株)・maruya gardens・(株)久永  
(一社)さがらウイメンズヘルスケアグループ・セイカ食品(株)  
(社福)白鳩会・LAGBAG MUSIC・明治安田

主催

MIYAMA Biennale実行委員会 (cocoNotsu内)  
鹿児島県日置市東市来町美山1932 miyamabiennale@gmail.com(担当/筒井)

## ARTIST

十五代 沈壽官(薩摩焼)/大寺 聡(インスタレーション)

玉田 多紀(造形)/イトウタカシ(彫刻)/ itiiti(インスタレーション)/鈴木 彩花(造形)

児島 慎太郎(絵画)/荒木 秀樹(彫刻)/城 一裕(メディアアート)

YABPAN(ファブリックアート)/城 雅典(陶芸)/有安 勇翔(陶芸)/折尾 優一郎(盆栽)

江夏 潤一(イラスト)/きはらごう(絵画・造形)/北 一浩(工芸)/浜地 克徳(絵画)

野口 悦士(陶芸)/つきの虫(陶芸)/ナカマナオミ(絵画・造形)

イケダユーコ/(絵画)/東 眞幸(陶芸)/中島 修一(造形)/森本 肇(絵画)

CUSAI(コウサイ)(絵画)/鹿児島大学 工学部建築学科(建築)

【ギャラリー兼井 展示】

高嶋 シオン(絵画) / 陶仁(陶芸)

色

光

音

風

布

陶

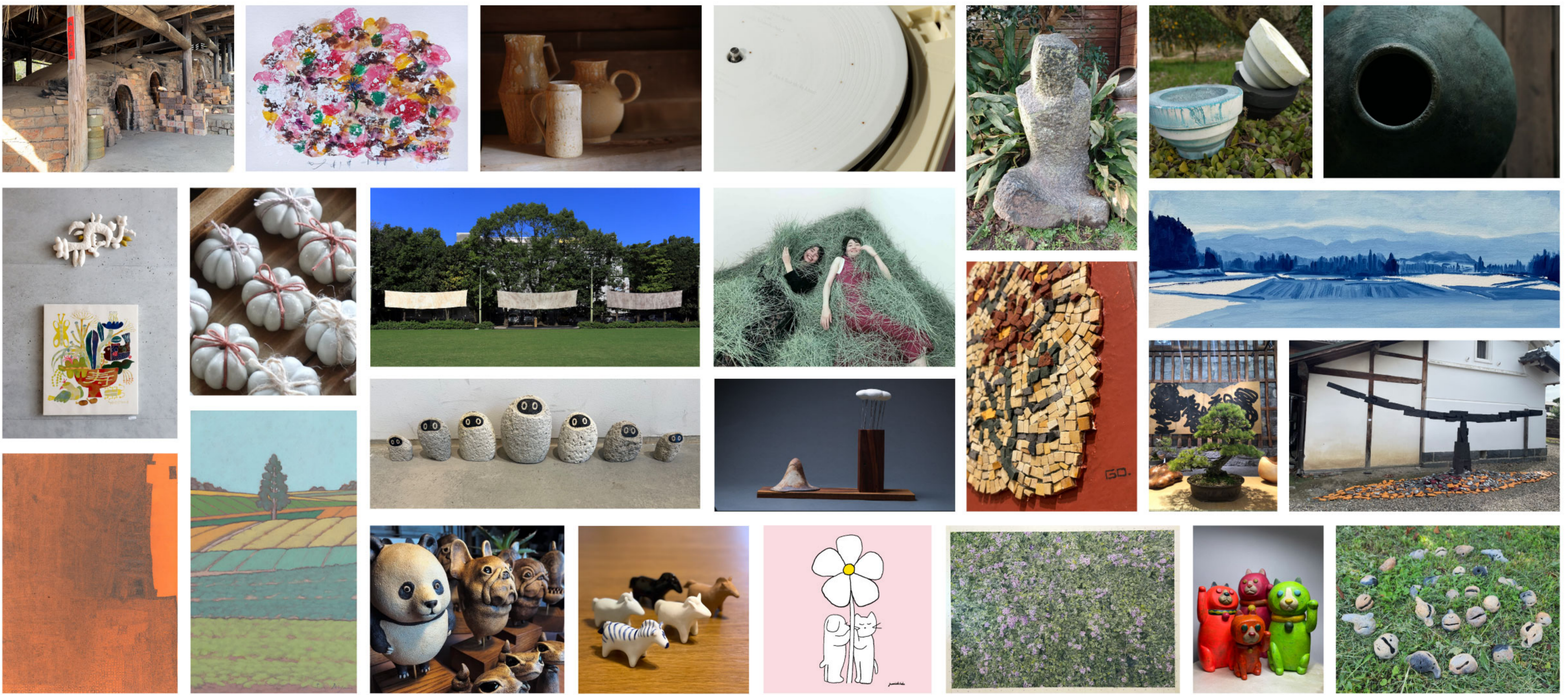
画

彫

美

森

土



玉田多紀のダンボールアートワークショップ [Supported by 日之出紙器工業] 4/25(土)

[太陽ガス presents] 土鈴作り・野焼き・みんなで鳴らすワークショップ【鈴木 彩花】

[Hisanaga presents] 静物画の描き方ワークショップ【児島 慎太郎】 4/25・26

蹴りろくろワークショップ【つきの虫】 4/25・26 5/5

少し似てる似顔絵ワークショップ【江夏 潤一】 4/29(水・祝)

天然大理石のローマモザイクdeフォトフレーム作り【きはらごう】

顔スケッチワークショップ【浜地 克徳】

あなたのイラスト、描きます by Drawingman M【森本 肇】 4/25・26

ライブドローイング【イケダユウコ】

トークライブ【永山市長・十五代沈壽官・丸山喜之助商店丸山社長・大寺聡】 5/3

市長茶房【日置市長 永山由高】 5/3

※日程・内容は変更になる場合があります。

## PROGRAM

4/25・5/6  
高嶋シオン  
ギャラリートーク



美山ビエンナーレ presents 『Echo vol.1』 4/28 (Tue)

コジマサトコ and 坂口 修一郎・梅 英子



## 1.cocoNotsu

- 1-A Museum Shop JOY
- 1-B アンクス gallery
- 1-C 森の遊歩道
- 1-D cocoNotsu LAB
- 1-E 丸山喜之助商店PARK
- 1-F ミヤマオノマトペ

## 2.八松緑園

## 3.沈壽官窯(登窯・2Fギャラリー)

## 4.美山地区公民館・東郷記念館

## 5.美山笑点/moë

## 6.美山自治公民館

## 7.美山陶遊館

## 8.桂木陶芸

## 9.ウェルハンス。

## 10.Bizanchin蔵

## 11.荒木陶窯

## 12.ギャラリー兼井

## 13.HIOKI CHAHO

## MAP & ACCESS



会場エリア



← 約3分 →	美山 IC	← 約46分 →	鹿児島空港
← 約13分 →	市来 IC	← 約22分 →	鹿児島中央駅
← 約10分 →	伊集院駅	← 約12分 →	串木野
← 徒歩1分 →	美山バス停	← 約18分 →	鹿児島中央駅
		← 約1時間 →	串木野駅
		← 約35分 →	天文館バス停
			串木野バス停

